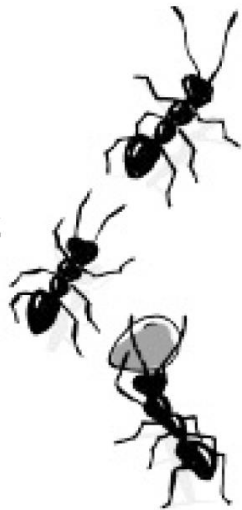


Recuerda

El **guión** (-) se usa a final de línea para partir una palabra que debe continuar en la siguiente. Las palabras se dividen por sílabas, pero hay que tener en cuenta las siguientes reglas:

- No se pueden separar vocales que van seguidas.
- No se puede dejar una vocal sola a final de línea.
- No se pueden separar las letras *ll*, *ch* y *rr*; sin embargo, sí se debe dividir *cc* si está a fin de línea.

1 Divide las siguientes palabras de todas las formas posibles.

- hormiga ► _____
- cacao ► _____
- alcachofa ► _____
- atracción ► _____
- transporte ► _____
- edificio ► _____
- parrilla ► _____
- perfección ► _____
- amapola ► _____

2 Corrige las particiones de palabras que están mal en el texto. Copia de nuevo las palabras con una partición correcta.

Ayer domingo hizo un hermoso día; por eso fuimos al campo, aprovechando el buen tiempo. Comimos en plena naturaleza. Habíamos andado mucho y teníamos un hambre espantosa. Nos comimos todo lo que habíamos llevado: frutos secos, bocadillos, todo lo devoramos con satisfacción y muy, muy deprisa.